

**BÁO CÁO PHẢN HỒI CỦA SINH VIÊN VỀ
CHƯƠNG TRÌNH CỬ NHÂN TRỰC TUYẾN HK1/ 2017-2018**

TRƯỜNG ĐẠI HỌC MỞ THÀNH PHỐ HỒ CHÍ MINH



**BÁO CÁO
PHẢN HỒI CỦA SINH VIÊN VỀ CHƯƠNG TRÌNH CỬ NHÂN TRỰC TUYẾN
HK1/ 2017 - 2018**

Hotline: 1800 6119

Website: www.elo.edu.vn



PHẦN 1: ĐÁNH GIÁ GIẢNG VIÊN



ĐÁNH GIÁ GIẢNG VIÊN

Giảng viên cung cấp đầy đủ thông tin về yêu cầu môn học



Đa số sinh viên đều đồng ý rằng Giảng viên tích cực liên hệ với họ để tìm hiểu nguyện vọng và giúp đỡ trong quá trình học. Tuy nhiên, Giảng viên môn Kế Toán Quản Trị (KTKT) và Quản trị dự án nên tích cực hơn trong việc liên hệ với sinh viên để có thể trợ giúp sinh viên một cách tốt hơn.

ĐÁNH GIÁ GIẢNG VIÊN

Giảng viên tích cực liên hệ với anh/chị để tìm hiểu nguyện vọng và giúp đỡ trong quá trình học.



ĐÁNH GIÁ GIẢNG VIÊN

Giảng viên khích lệ anh/chị thể hiện ý kiến cá nhân thông qua các cuộc thảo luận trên diễn đàn



Ngoài ra, Giảng viên nên dành nhiều thời gian hơn để phản hồi về câu trả lời cũng như bài làm cho sinh viên để sinh viên có thể cảm thấy được "đồng hành" và được hướng dẫn cụ thể, chi tiết trong quá trình học trực tuyến.

ĐÁNH GIÁ GIẢNG VIÊN

Giảng viên phản hồi một cách tích cực và nhanh chóng về các câu trả lời hoặc bài làm của anh/chị



ĐÁNH GIÁ GIẢNG VIÊN
Giảng viên tôn trọng ý kiến của anh/chị

Data in %



ĐÁNH GIÁ GIẢNG VIÊN
Giảng viên nắm vững các kiến thức có trong môn học

Data in %



PHẦN 2: ĐÁNH GIÁ NỘI DUNG MÔN HỌC



9

Nhìn chung, môn học được tổ chức khá tốt và triển khai theo như đề cương môn học.

ĐÁNH GIÁ NỘI DUNG MÔN HỌC

Nhìn chung môn học được tổ chức tốt và triển khai theo như đề cương môn học.



10

ĐÁNH GIÁ NỘI DUNG MÔN HỌC

Học liệu của môn học được xây dựng phù hợp với nội dung môn học.



Cần xem xét và điều chỉnh các hoạt động học tập của các môn như Quản trị dự án, Truyền thông Marketing TH, Quản trị dự án để phù hợp và đáp ứng mục tiêu môn học tốt hơn.

ĐÁNH GIÁ NỘI DUNG MÔN HỌC

Các hoạt động học tập được thiết kế đáp ứng với mục tiêu môn học.



ĐÁNH GIÁ NỘI DUNG MÔN HỌC

Các bài tập và bài kiểm tra đánh giá đúng những mục tiêu học tập.



Một số môn học đến từ khoa Quản trị kinh doanh, Ngoại Ngữ và môn KT Quản trị được xem là chưa thực sự giúp sinh viên nhiều trong quá trình phát triển các kỹ năng gắn liền với công việc; trong khi đó, những môn học khác được đánh giá khá ổn ở mức này.

ĐÁNH GIÁ NỘI DUNG MÔN HỌC

Môn học giúp anh/chị hình thành và phát triển các kỹ năng gắn liền với công việc.



ĐÁNH GIÁ NỘI DUNG MÔN HỌC
Anh/chị học được nhiều kiến thức bổ ích từ môn học.

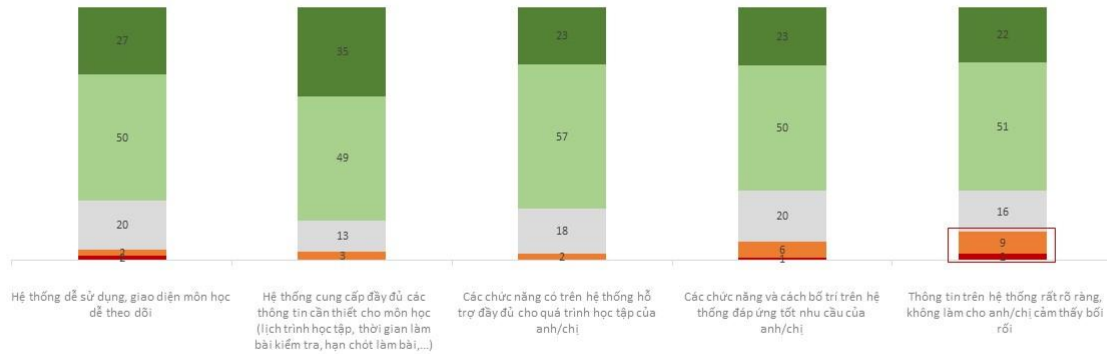


PHẦN 3: HỆ THỐNG ELO.EDU.VN
DỊCH VỤ HỖ TRỢ HỌC TẬP VÀ GIÁO VỤ
DỊCH VỤ HỖ TRỢ KỸ THUẬT



ĐÁNH GIÁ HỆ THỐNG ELO.EDU.VN (n=128)

Data in %

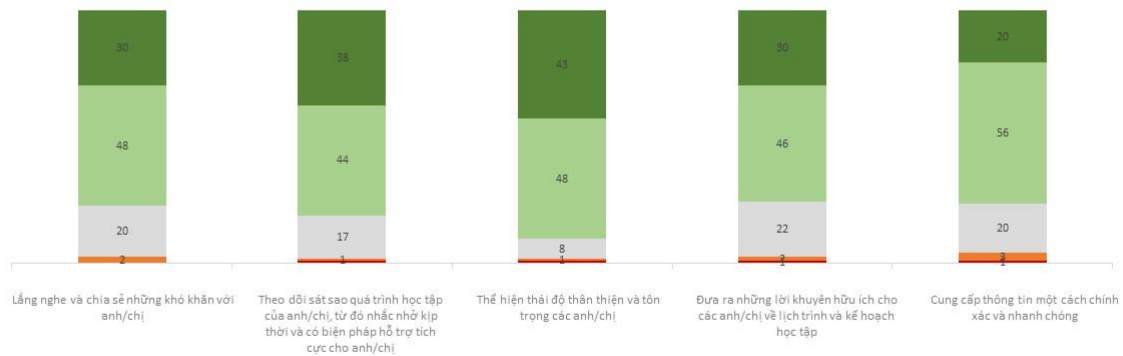


Hoàn toàn không đồng ý Không đồng ý Bình thường Đồng ý Hoàn toàn đồng ý

17

ĐÁNH GIÁ DỊCH VỤ HỖ TRỢ HỌC TẬP VÀ GIÁO VỤ (n=128)

Data in %

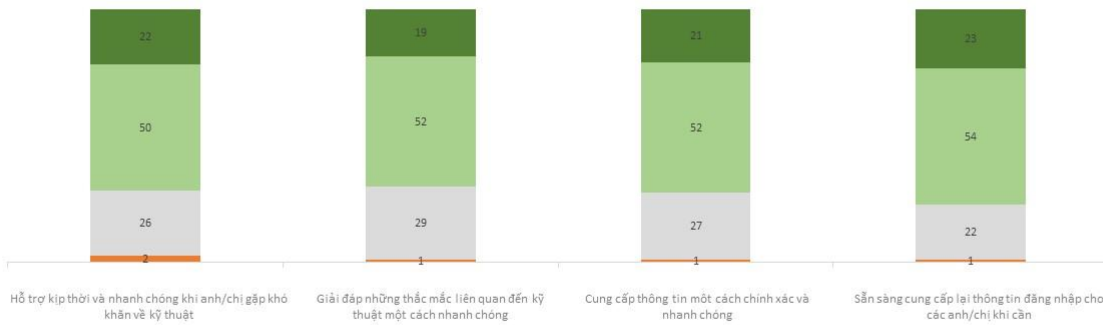


Hoàn toàn không đồng ý Không đồng ý Bình thường Đồng ý Hoàn toàn đồng ý

18

ĐÁNH GIÁ DỊCH VỤ HỖ TRỢ KỸ THUẬT (n=128)

Data in %



■ Hoàn toàn không đồng ý ■ Không đồng ý ■ Bình thường ■ Đồng ý ■ Hoàn toàn đồng ý

19

PHẦN 4: KẾT LUẬN VÀ KIẾN NGHỊ



20

Giảng viên

- Nên tích cực, chủ động liên hệ với sinh viên để tìm hiểu nguyện vọng của sinh viên cũng như có thể trợ giúp sinh viên trong quá trình học một cách tốt nhất.
- Nên khích lệ sinh viên thể hiện ý kiến cá nhân thông qua các cuộc thảo luận trên diễn đàn.
- Nên có lịch trình cụ thể về việc phản hồi cho sinh viên => Giảng viên vừa không tốn quá nhiều thời gian cho việc check hệ thống liên tục, sinh viên có thể kịp thời nhận được phản hồi từ các giảng viên về bài tập của mình

Nội dung Môn học

- Cần điều chỉnh nội dung môn học và bài tập bài kiểm tra đánh giá của một số môn cụ thể (Quản trị dự án, Kế toán quản trị, Truyền thông Marketing TH và một số môn bên ngành tiếng Anh) để phù hợp hơn với nội dung môn học và đáp ứng với mục tiêu môn học
- Cần xem xét lại nội dung của một vài môn học để trả lời cho câu hỏi: "Môn học có giúp hình thành và phát triển các kỹ năng gắn liền với công việc hay không?" và "Những kiến thức từ môn học có thực sự bổ ích hay không?"

Dịch vụ

- Cần tập trung cải thiện hệ thống, tránh trường hợp lỗi trong thời gian cao điểm khi sinh viên đang làm bài
- Nên phát triển, thiết kế và thay đổi giao diện của hệ thống ELO để hệ thống thân thiện với sinh viên hơn, giúp cho sinh viên hứng thú trong quá trình học
- Tiếp tục duy trì và phát triển bộ phận hỗ trợ học tập và giáo vụ như hiện tại.
- Nên nghiên cứu phát triển một vài phương thức hỗ trợ kỹ thuật mới để có thể hỗ trợ sinh viên một cách tốt hơn và tiết kiệm thời gian hơn.

GIÁM ĐỐC

(đã ký)

Phan Thị Ngọc Thanh